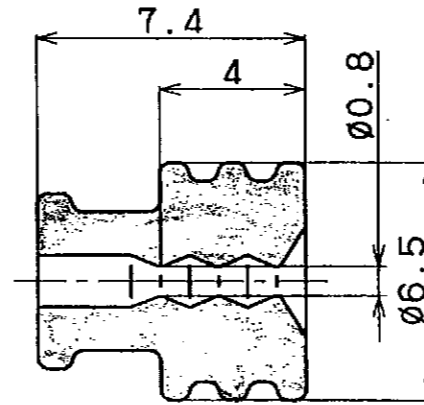
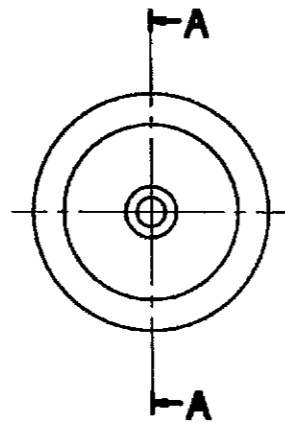


注記

1. 本品ハ WWP型コネクタニ使用スル。
 2. 適用電線ハ 電線ノ標準仕上リ外径 ϕ 1.4~ ϕ 1.8トスル。
- EX.) AVS : 0.3sq
CAVS : 0.3~0.85sq



SECTION A-A

84.10.24		△	新設	長谷川
SIGN DATE	NOTE NO.	SYM	ALTERATION	SIGN
承認日付	通知番号	記号	図面変更記事	担当

DWG NAME	W/S WWP-RB-1.4S
DWG NO.	RS750-02000-C01
MITSUBISHI CABLE INDUSTRIES, LTD. 三菱電線工業株式会社 RIGID ELECTRIC CIRCUIT SYSTEMS LTD. 三菱電線システム株式会社	

GENERAL TOLERANCE 一般公差及ヒ°適用規格						
	100μ	0.1	0.2	0.3	0.5	0.8
A	±0.2	±0.3	±0.5	±0.8	±1.0	±1.4
B	±0.3	±0.5	±0.8	±1.0	±1.4	±2.0
C	±0.5	±0.8	±1.0	±1.4	±1.6	±2.0

USER 得意先	シリコンゴム (ラズベリー)	—	W/S WWP-RB-1.4S	RS750-02000
	MATERIAL 材質	MASS 質量	PART NAME 部品名	PART NO. 部品番号
	—	B	5/1	長谷川 井口 田中 毛利
	THIRD ANGLE PROJECTION 三角法	SURF TREAT. 表面処理	TOLERANCE 寸法公差	SCALE 尺度
	—	—	—	—
